



Inhalt

Bischoff AG - Alles für Schule und Büro 3

Bischoff - Kompetenzen 4

Das Klassenzimmer

Schulmaterial	4
Making & Robotik	6
Clevertouch	8
ClevertouchLive	10
Clevertouch - Bring Your Own Device	12
MDM	14
Mediensteuerung	16

Das Schulhaus

Digital Signage	18
Raumbuchung	20

Bischoff - Referenzen 22

Agogis - Multimedia	22
Rorschacherberg - Multimedia	24
Möhlin - Multimedia	26
Wigoltingen - Making	28
Rickenbach TG - Robotik	30
Engelberg - Schulmaterial	32
Gommiswald - Schulmaterial	34



BISCHOFF AG - ALLES FÜR SCHULE UND BÜRO

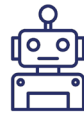
Die Bischoff AG ist DER Schweizer Gesamtanbieter im Bereich Schule und Büro.

Seit über 160 Jahren sind wir einer der führenden Anbieter auf dem Markt und verfolgen sämtliche Marktentwicklungen. Unser Sortiment wird stets den Bedürfnissen der Schule angepasst. Bei uns erhalten Sie alles, was Sie im Schulalltag benötigen und was es braucht, um den Unterricht für die Lernenden aktiv und unterhaltsam zu gestalten.



Schulmaterial

Stift, Papier und Füllfederhalter – alles unabdingbare Sachen für den Alltag in der Schule. Das Ganze mit Lagerbewirtschaftung und Monatsrechnung!



Making&Robotik

Die Nutzung digitaler Medien gehört zum Alltag – von klein auf wird der Umgang mit diesen Hilfsmitteln gelernt und das Leben in hybrider Umgebung geübt.



Multimedia

Von interaktivem Bildschirm, über Visualizer bis hin zu hybriden Systemen können Sie mit uns Ihr Wunsch-Klassenzimmer zusammenstellen.



Kita / Kiga

Bei Bischoff gibt es jetzt eine grosse Auswahl an Kita & Kiga Produkten für den Alltag mit den Kleinsten.



Hygiene

Zur Einhaltung aller Hygienevorschriften an Schule finden Sie in unserem Sortiment Seife, Handtücher, Desinfektionsmittel und vieles mehr..

Unsere Dienstleistungen

Erlebnisswelt

Ein Besuch in der Erlebnisswelt Wil verschafft einen Überblick über die Möglichkeiten der Schule von Morgen.

Planung

Massgeschneiderte Lösungen für komplexe Räume - unsere Mitarbeiter planen und koordinieren Ihr Projekt.

Installation

Unsere Mitarbeiter montieren und installieren die gesamte Lösung - bis ins letzte Detail.

Service

Unser Service- und Supportteam unterstützt Sie auch nach dem Abschluss Ihres Projekts bei technischen Problemen.

Schulung

Wir verkaufen nicht nur Produkte - wir unterstützen Sie auch in deren Nutzung - grosses Angebot an Workshops und Schulungen.



Sortiment

Mit über 14'000 Artikeln an Lager bietet unser Sortiment alles, was Schulen, Lernende und Lehrkräfte benötigen. Die Artikel können im Onlineshop, telefonisch oder vor Ort in der Papeterie bestellt und gekauft werden. Die Bestellungen können je nach Wunsch auf Einzel-, Monats- oder Sammelrechnung erfolgen und verrechnet werden.

Service

Zusätzlich besteht die Möglichkeit das Schulmaterial durch uns verwalten zu lassen. Auf diese Weise wird mehr Übersicht, mehr Effizienz und Entlastung für die Schule sichergestellt.

Lieferung

Unser kompetentes Logistikteam liefert Ihnen die bestellten Produkte bis ins Klassenzimmer.

Umweltbewusst

Als Unternehmen sind wir uns der Mitverantwortung für unsere zukünftige Generation bewusst. Seit Jahren leisten wir unseren Beitrag für eine nachhaltigere Umwelt; unter anderem mit routenoptimierter Auslieferung und dem ökologischsten Schulheft auf dem Schweizermarkt.

Aktionen und Neuigkeiten

Mit den regelmässigen Newslettern werden Sie über neue Produkte und Aktionen informiert. Immer wieder gibt es Marken- und Eigenmarkenprodukte zu unschlagbaren Preisen!

Zum Onlineshop



Scannen Sie mich!

Making & Robotik

Die Bischoff AG ist der Making-Experte für Ihre Schule!

Was braucht es alles, dass die Kinder fit sind für die Berufs- und Arbeitswelt von morgen? Skills im Umgang mit digitalen Hilfsmitteln und insbesondere die 4K-Kompetenzen (Kommunikation, Kollaboration, Kreativität und kritisches Denken) werden sicherlich dazugehören. Wir sind überzeugt und damit sind wir nicht allein, dass Making in der Schule ein perfekter Zugang ist, diese Fähigkeiten zu fördern. Eigene Ideen können umgesetzt werden, die Kreativität und das design thinking wird genauso gefördert wie das Konzipieren und Programmieren von Robotern und Platinen. Kinder erstellen Prototypen ihrer Ideen, probieren diese aus, hinterfragen kritisch ihre Möglichkeiten und verbessern stetig ihr Know-How und ihr Produkt. Fehler sind explizit erwünscht!

Nach dem Trial & Error-Prinzip lernen die Kinder Schritt für Schritt gemeinsam ihre Ideen zu verwirklichen – der Weg wird zum Ziel. Fächerübergreifend können die Kinder in ihrem Tempo und auf ihrem Niveau Fortschritte und Erfolge erleben, die eigene Neugier wird dank hoher Motivation zum Antrieb und damit sind die wichtigsten Voraussetzungen für das Lernen garantiert.

Gerne begleiten wir Ihre Schule mit unseren Experten in der Umsetzung von «Making in der Schule» - vom Konzept, der individuellen Verankerung bis hin zum Einrichten einer Maker-Ecke oder eines Makerspaces.

Workshops & Experten

Buchen Sie noch heute eine Beratung oder besuchen Sie einen unserer Workshops und lernen Sie in unserer Erlebniswelt in Wil, wie eine zukunftsgerichtete Ausstattung Ihrer Schulräume aussehen kann.



Scannen Sie mich!

Nächste Termine
und Anmeldung





IMPACT Gen 2

Die ideale Lösung für ein interaktives Erlebnis im Einstiegssegment.
IMPACT Gen 2 hat alle Funktionen an Bord, die Sie für inspirierende, kooperative Meetings benötigen.



Scannen Sie mich!

Spezifikationen



Entwickelt für hybrides Lernen



Lynx-Whiteboard-App



Cleverstore - kostenloser App-Store



Clevershare Screen Mirroring



Remote Management MDM



Anpassbarer Startbildschirm



Vollständige Digital Signage-Funktionen



Kompatibel mit Google Classroom und Microsoft 365



Cloud-Accounts verbinden

Der Wunsch nach kollaborativen Lernräumen wächst - gleichzeitig steigt der Bedarf an neuen Technologien - digitale Klassenzimmer sind daher ein MUSS.

Die interaktiven Displays von Clevertouch sind mehr als nur Touchscreens.



Von Lehrpersonen für Lehrpersonen entwickelt ermöglichen sie intuitives, kollaboratives Arbeiten und aussergewöhnlichen Unterricht. Sie sind vollgepackt mit Apps und Software, um allen Anforderungen für modernen Unterricht gerecht zu werden.

Machen Sie Ihren Unterricht zu einem einzigartigen Erlebnis für sich und Ihre SchülerInnen!

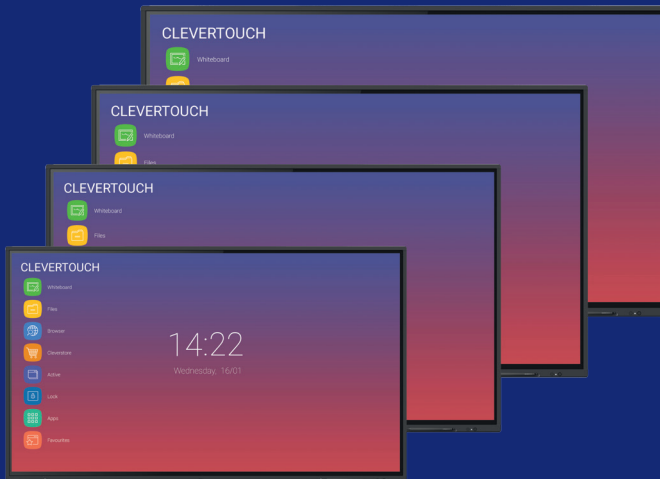
IMPACT Plus Gen 2

IMPACT Plus Gen 2 ist ein interaktives und funktionsreiches Display, das Ihnen ein intuitives, kollaboratives Arbeiten ermöglicht und Ihren Unterricht aussergewöhnlich macht.

Spezifikationen



Scannen Sie mich!



Entwickelt für
Blended Learning



Lynx-Whiteboard-App



Cleverstore - kostenloser
App-Store



Clevershare Screen Mirroring



AirServer Screen Mirroring



Bewegungssensor



Remote Management MDM



USB-C
der neuesten Generation



Anpassbarer Startbildschirm



Vollständige Digital Signage-
Funktionen



Kompatibel mit Google
Classroom und Microsoft 365



Cloud-Accounts verbinden

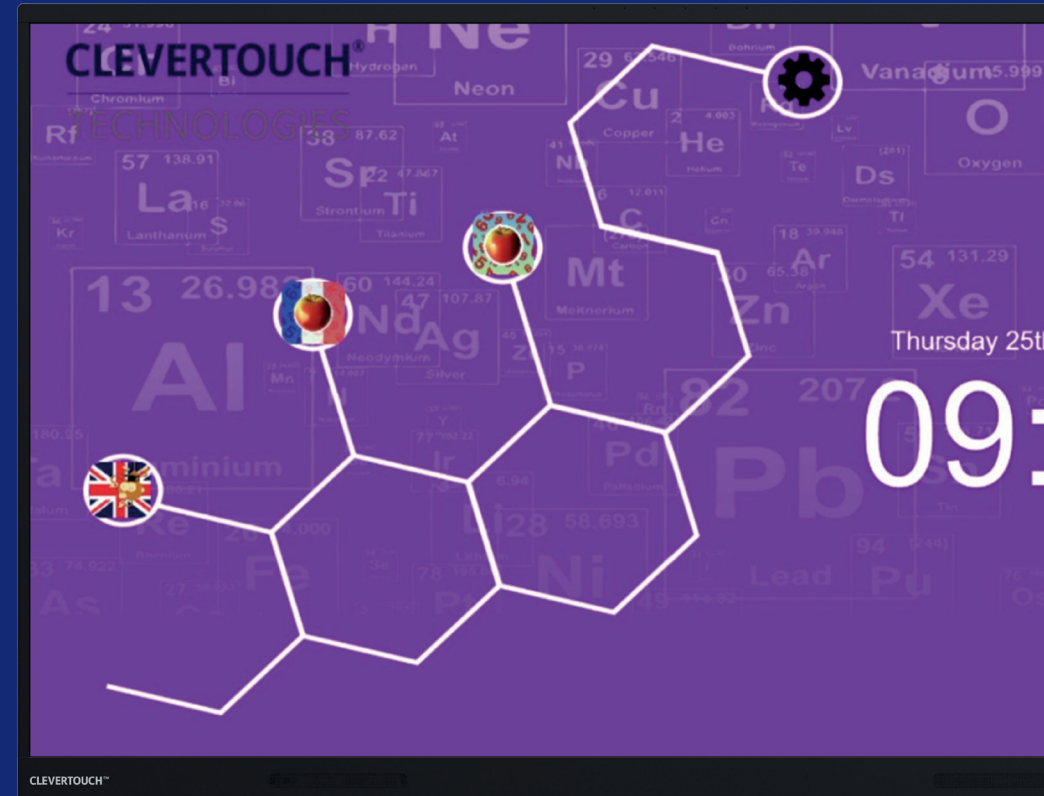
ClevertouchLive

Personalisierter Home Screen

Mit ClevertouchLive wird alles möglich: ein individueller Startbildschirm mit Apps und APK-Dateien des Nutzers.

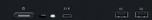
Der eingerichtete Startbildschirm lässt sich per Knopfdruck an alle Geräte senden und muss nicht manuell auf den einzelnen Bildschirmen eingerichtet werden.

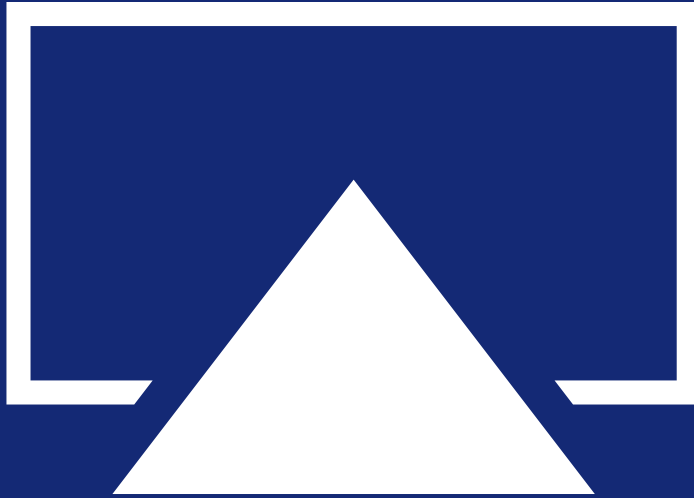
Zusätzlich lassen sich Warn-Meldungen, Wettermeldungen und Ankündigungen auf den Bildschirmen anzeigen.





CLEVERTOUCH™





Airplay / Chromecast



Clevertouch App

Zusammenarbeit leicht gemacht!

Bis zu 50 Devices - Smartphones, Tablets und Laptops - verbinden und Inhalte spiegeln.

Mit Touch-Back für Zwei-Wege-Steuerung hat der Präsentator die volle Kontrolle über das, was geteilt wird. Bis zu sechs Geräte können gleichzeitig angezeigt und die Zusammenarbeit und die Beteiligung in jeder Sitzung erhöht werden.

Clevershare App

Die App funktioniert auf jedem Gerät, kompatibel mit Android, Windows, iOS, Linux und Chrome Devices und steht kostenlos zum Download zur Verfügung.

Airplay / Chromecast

Mittels Airplay bzw. Chromecast kann eine drahtlose Verbindung mit Apple- bzw. Android-Geräten hergestellt werden - ganz ohne App.

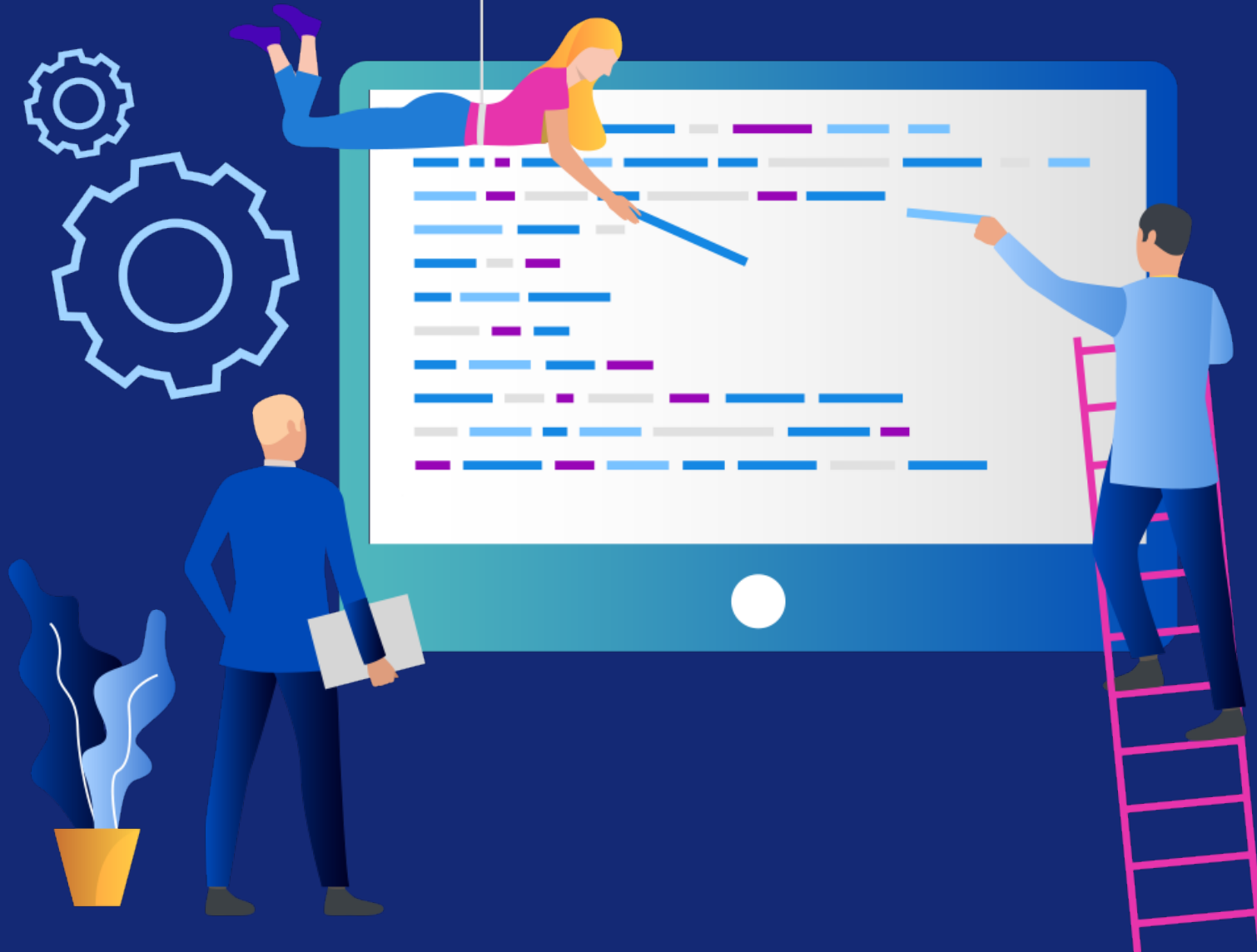
MDM - Device Management

IT-Abteilung und Administratoren können über das Remote Device Management komplett die Kontrolle übernehmen - ohne das Büro zu verlassen.

Mehrere Clevertouch-Geräte lassen sich mit dem MDM-Konto verknüpfen, so dass sie von überall aus gesteuert werden können.

Apps können aktualisiert und entfernt werden, Updates können over-the-air durchgeführt werden und Statusinformationen abgerufen werden.







Mit der richtigen Mediensteuerung lässt sich das gesamte Audio-Video-Equipment auf Knopfdruck steuern und Präsentieren wird zum Kinderspiel. Als Referent oder Redner müssen Sie sich nie mehr fragen, wo die Fernbedienung geblieben ist, wie Sie das Licht dimmen oder die Vorhänge zuziehen oder die Lautstärke im Raum bedienen können - denn das alles lässt sich von einem Ort aus steuern.



Scannen Sie mich!

Auswahl ansehen





Digital Signage

Digitale Anzeigesysteme sind in der heutigen Zeit ein fester Bestandteil moderner Schulen - ob im Eingangsbereich, am Konferenzraum, im Aufzug, in der Cafeteria oder auf der Verkaufsfläche.

Die Displays informieren in Echtzeit und zuverlässig und leiten gleichzeitig Gäste durchs Haus.

Der Einsatzbereich für Digital Signage ist breit: Anzeigen am Bahnhof, Werbung im Kaufhaus oder firmeninterne Informationsdisplays.



Scannen Sie mich!

Mehr dazu finden
Sie hier





Crofts
Community College

Welcome to Crofts Community College

Please check our website regularly for announcements
www.croftsc.ed.uk

All visitors must report to the front Reception desk

26°C
Friday 7th July 2017
16.49

New Term Intake
Register now for 2018 to avoid disappointment

County Swimming
Crofts will be hosting the Inter-County Swimming Championships this Autumn

Latest News:
Scientists build gecko-inspired robot to clean up space junk



Organisation und Reservation der Schulzimmer auf Knopfdruck: Das geht ganz einfach mit Clevertouch Live Rooms.

Das Raumbuchungssystem bietet viele Möglichkeiten und Features. Unter anderem: Personalisierte Templates mit Schullogo, Synchronisierung mit MS Exchange oder Outlook 365 und einfache Anzeige mittels roten bzw. grünen Dioden.

Zusätzlich lassen sich Zusammenfassungen aller Besprechungsräume auf einem Bildschirm anzeigen.



Rote bzw. Grüne Dioden zeigen die Verfügbarkeit der Meetingräume an

Outlook

Exchange

Synchronisieren Sie sich mit MS Exchange oder Outlook 365 um die Buchungsverwaltung anzuzeigen



Planen und reservieren Sie den Raum sofort



Zeigen Sie eine Zusammenfassung aller Besprechungsräume auf einem Bildschirm an



Datenanalyseberichte zur Identifizierung von Buchungsquelle, Benutzern, Häufigkeit und vieles mehr



Personalisieren Sie ihr Template mit Ihrem Firmenlogo



Direkte Freigabe von Räumen, wenn Besprechungen vorzeitig enden

Agogis - Multimedia

Ausgangslage

Eine Sanierung im Herzen der Stadt Zürich hat die AGOGIS dazu bewegt in neue Technik zu investieren. Nach einer Demoinstallation und einer ausführlichen Evaluationsphase fiel der Entscheid auf den Clevertouch plus (86"). Davon wurden an 3 Standorten 23 Systeme installiert. Besonders wichtig für die IT-Abteilung war die Bewirtschaftung der interaktiven Bildschirme mittels Remote-Management. Intuitives Arbeiten und die Zeitersparnis, verglichen mit analogen Lösungen, stand im Vordergrund für die Lehrpersonen.





«Vielen Dank an das Team der Firma Bischoff. Durch die professionelle Beratung und Installation, sowie der unkomplizierten und zielorientierten Zusammenarbeit, war es möglich in wenigen Tagen unsere Schulungsräume mit neuer Medientechnik auszurüsten.»

Mario Beste
Leiter IT Agogis

Rorschacherberg - Multimedia

Ausgangslage

Die Aufstockung um eine weitere Etage im Schulhaus Wildenstein liess drei neue Klassenzimmer und einen Gruppenraum entstehen. Für diese benötigte die Schule interaktive Boards, die sich optimal mit Wandtafeln kombinieren lassen.

Eine ausführliche Beratung in unserer Erlebniswelt in Wil führte zur Entscheidung eine getrennte Lösung zu wählen. Durch unterschiedliche Lebenszyklen von Wandtafel und Screen bietet diese Variante die nötige Flexibilität für Anpassungen.





«Dank der professionellen Beratung der Bischoff AG haben wir eine ästhetisch einwandfreie und funktionale Lösung in unseren neuen Schulzimmern gefunden. Auch die Behebung von kleineren Funktionsstörungen und die erste Schulung an den Geräten klappte hervorragend.»

Carlo Soppelsa
EDV-Verantwortung

Möhlin - Multimedia

Ausgangslage

Im Zuge eines Neubaus in Möhlin bekommen alle fünf Schulhäuser die neuste Multimedia. Eine einheitliche Infrastruktur kann so gewährleistet werden und die Aufwände für Service und Support lassen sich kleiner halten. Ein weiterer Pluspunkt der einheitlichen Technik ist der Wissenstransfer unter den Lehrpersonen.

Der bewusste Entscheid gegen eine Integration des Bildschirms in die Wandtafel ermöglicht stete Zugänglichkeit zu den Displays und spart Kosten bei einem künftigen Ersatz. Die Whiteboard-App bietet den Lehrpersonen die Möglichkeit das Display wie gehabt als „Wandtafel“ zu nutzen und gleichzeitig von den digitalen Gadgets zu profitieren.

Für die Installation der 51 Bildschirme wurde der laufende Schulbetrieb nicht gestoppt – während des Unterrichts konnten alle Zimmer fertiggestellt werden.





«Unsere hohen Ansprüche an die Funktionalität, einfache Bedienbarkeit und Integrationsmöglichkeiten in ein komplexes Netzwerk werden durch das gewählte Produkt vollumfänglich erfüllt. Daneben erlebte ich die Zusammenarbeit mit der Firma Bischoff AG als professionell und unkompliziert, was gerade bei der Realisierung der Installation während dem Schulbetrieb sehr hilfreich war.»

Stefan Ries
Informatik Möhlin

Wigoltingen - Making

Die Volksschulgemeinde Wigoltingen nimmt als eine von insgesamt fünf Thurgauer Schulgemeinden am kantonalen Pilotprojekt «Making-Erprobung» teil. Seit Beginn des Schuljahres 2020/21 beschäftigt sich ein sechsköpfiges Team mit der Realisierung eines MakerSpaces.

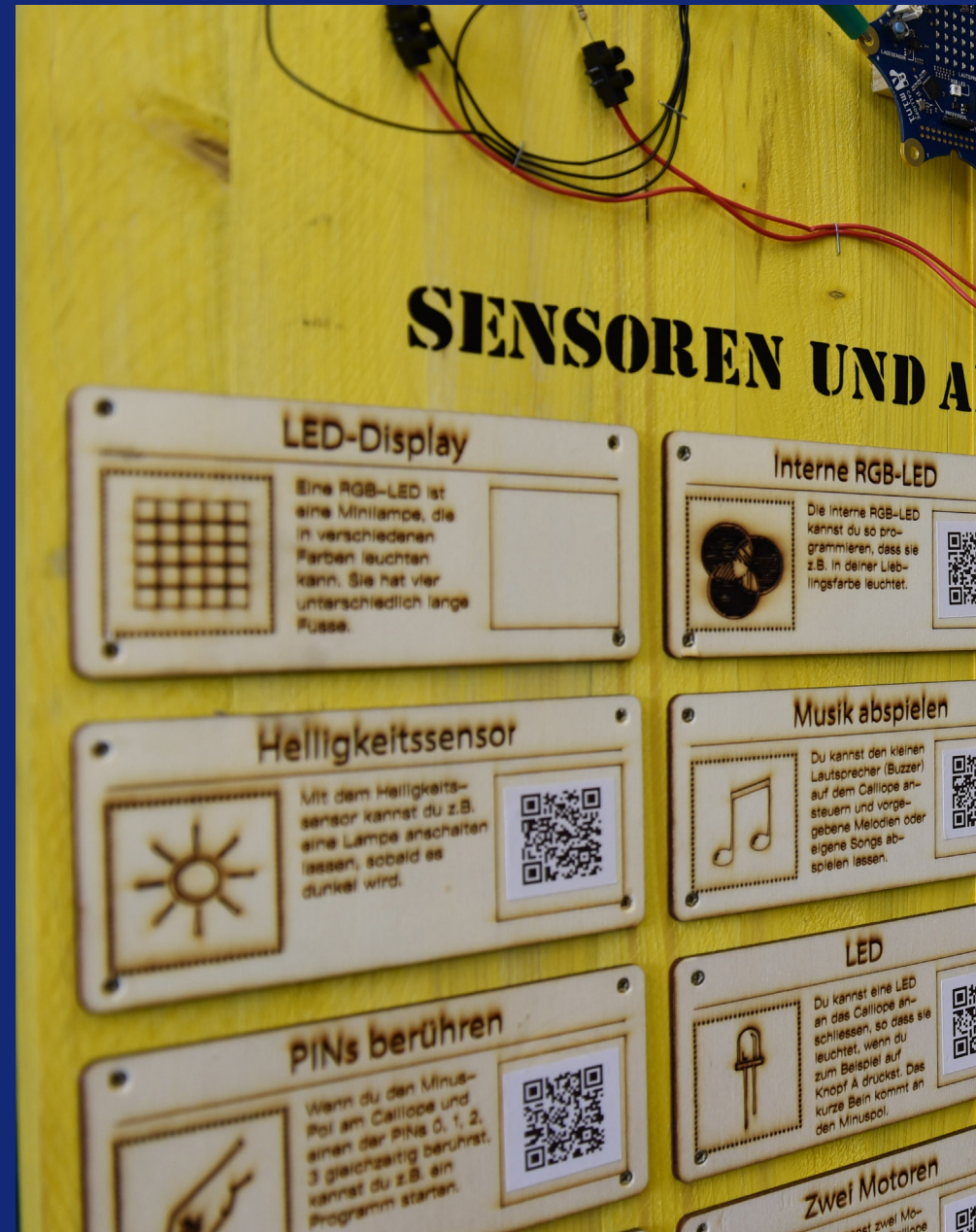
Der MakerSpace - eine Art Werkraum mit analogen und digitalen Werkzeugen, bietet Lernenden Raum zum Tüfteln und Probieren.

Einen Grossteil dieser Werkzeuge zur Einrichtung des MakerSpaces bietet die Bischoff AG an.



«Beim Making in unserer Schule wird sichtbar, wie zeitgemässes Lernen gelingt, wenn die Kinder mit ihrer Kreativität im Zentrum stehen.»

Philipp Zimmer, Co-Schulleiter
Volksschulgemeinde Wigoltingen

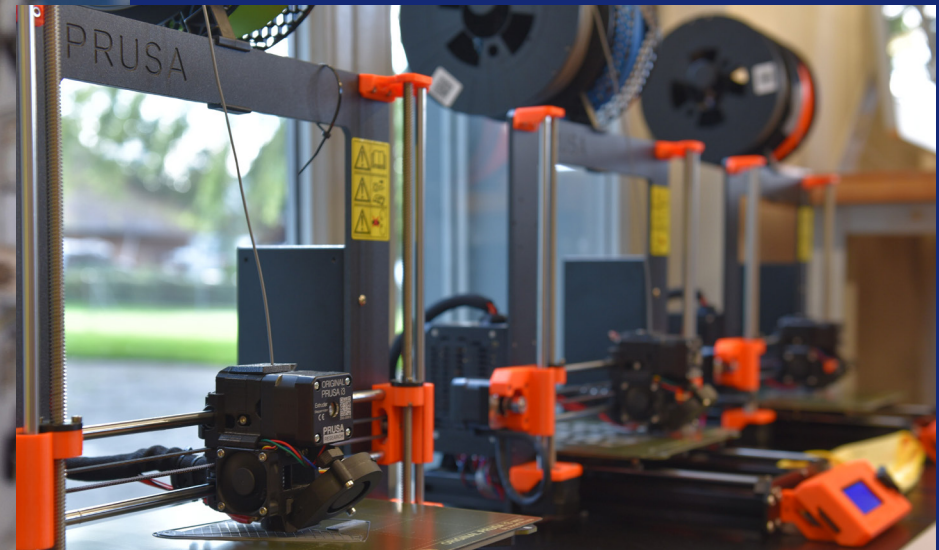




«Der Makerspace ist mega cool. Wir können uns einen Nachmittag lang kreativ austoben und haben viel mehr Möglichkeiten als zu Hause. Hier können wir einfach mal kreativ sein.»

«Wir können etwas erfinden, was wir sonst in der Schule nicht können.»

Schüler der Schule Wigoltingen



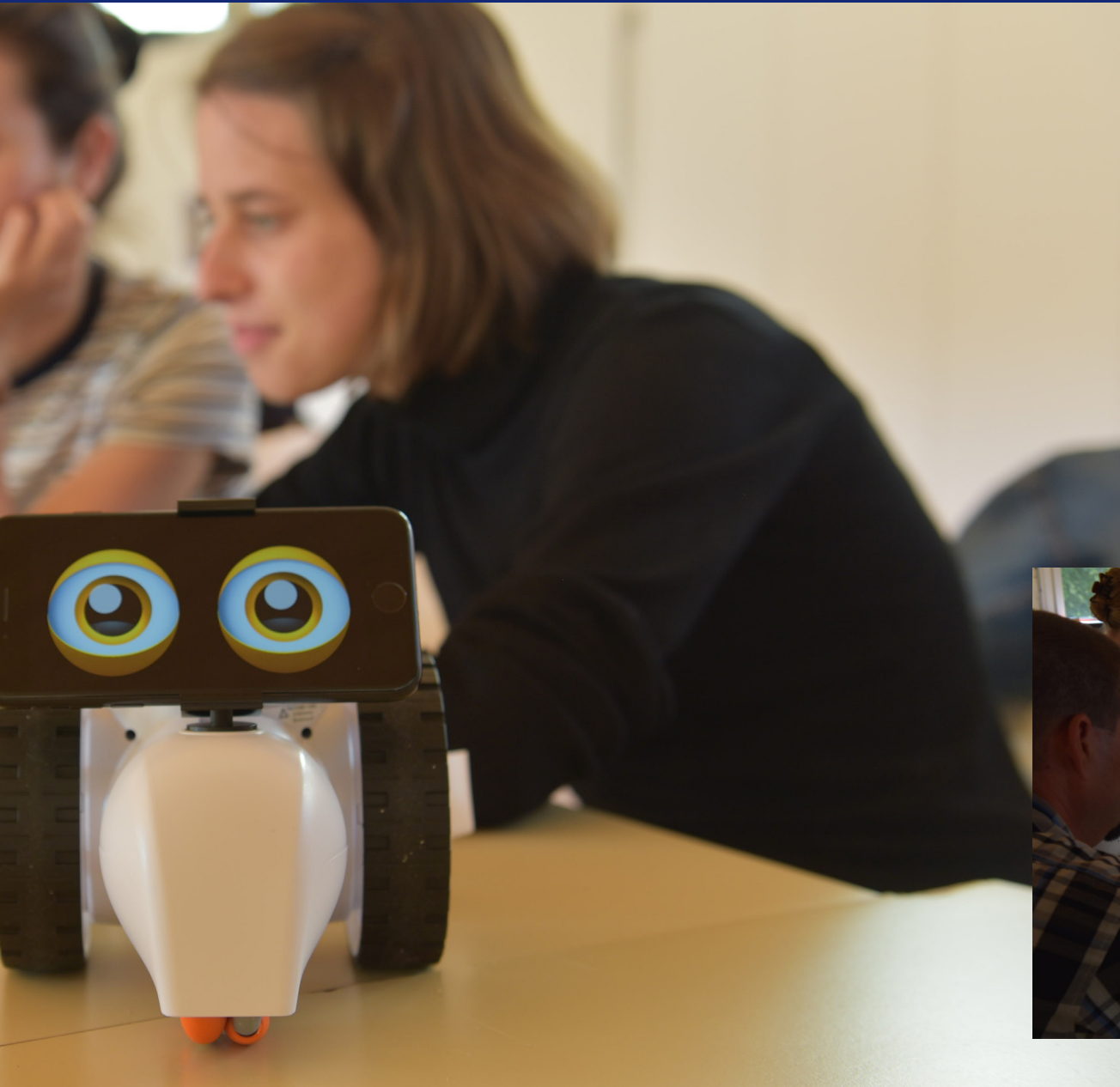
Rickenbach TG - Robotik

In Zusammenarbeit mit Shape Robotics durfte die Bischoff AG die Primarschule Rickenbach TG mit einem Fable-Klassensatz ausstatten. Die Rickenbacher Lehrer*innen und Kinder sind mit vollem Elan dabei, wenn es um das Programmieren der Roboter geht. Dank der Einfachheit des Stecksystems und der übersichtlichen Software gelingt es sofort, die Roboter zu bewegen oder sie zum Lächeln zu bringen. Mit dem Fable Connect steht auch ein Fernlernroboter zur Verfügung, der von zu Hause aus angesteuert werden kann und das Kind damit «zur Schule gehen kann».



„Ein neues Produkt, das Kinder auf eine coole Art motiviert und Programmieren einfach macht. Shape Robotics geht darüber hinaus, was andere Roboter können.“ Guido Gyr, Primarlehrer und IScout, Schule Rickenbach TG





Das Fable-System bietet viele Kombinationsmöglichkeiten der einzelnen Module und Teile. Magnetisch werden diese zusammengehalten und über ein Dongle am Computer können sie individuell oder gemeinsam angesteuert werden. In kurzer Zeit kann ein neuer Roboter gebaut werden und schon ist man wieder am zentralen Thema – dem Programmieren. Dies gelingt mit dem einfachen Blockly-System super und ist von den Möglichkeiten her ab der 3.Klasse einsetzbar und nach oben offen. Videos und Tutorials unterstützen die Kinder – ebenso stehen die Fable-Experten für Einführungskurse und Workshops bereit.



Unser Onlineshop vereinfacht durch die intuitive Handhabung den Bestellprozess für unsere Kunden.

Lehrpersonen können pro Kundennummer ihre Bestellungen aufgeben und werden wöchentlich beliefert – mit Abladeort gemäss Kundenwunsch.

Über Superuser bieten wir unseren Kunden die Möglichkeit Bestellungen freizugeben und zur Kostenkontrolle Budgets pro Nutzer zu hinterlegen.

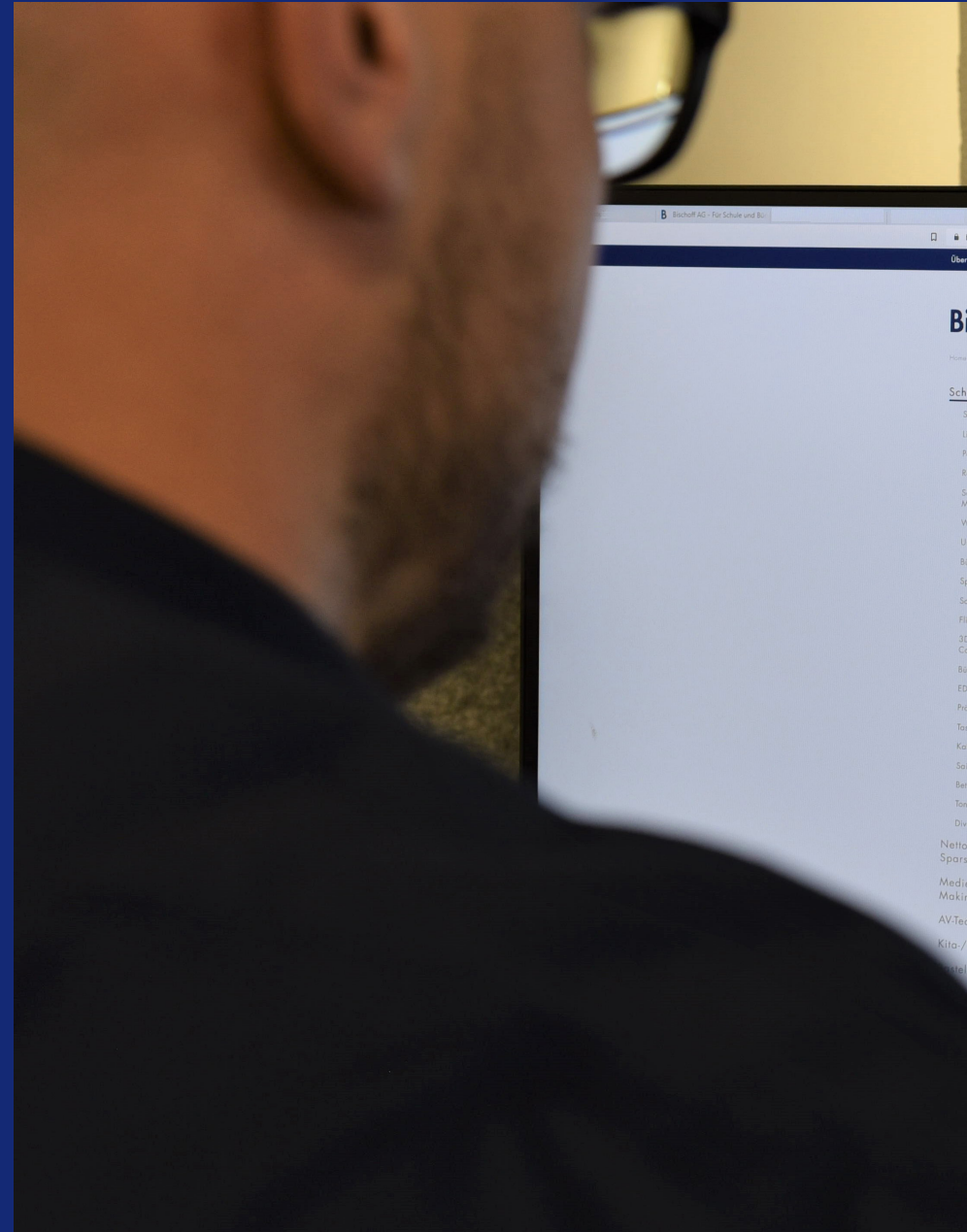
Wir bieten auf unserem Onlineshop verschiedene Filterfunktionen – speziell für Schulhefte und Einlagen sind diese wertvoll. Die richtige Lineatur lässt sich dadurch in wenigen Klicks finden.

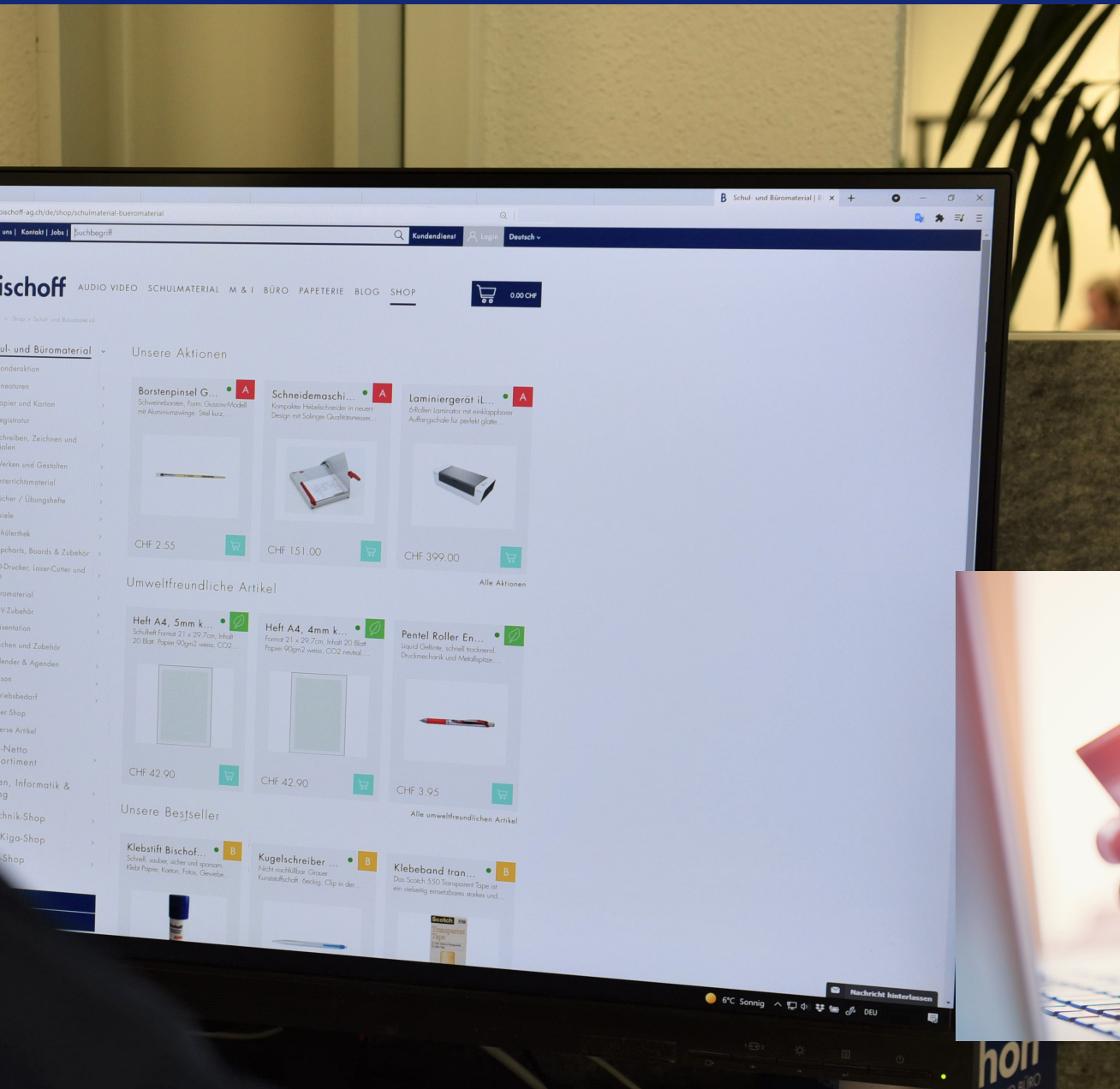
Unsere Suchfunktion verbessern wir kontinuierlich, um unseren Kunden die Suche der gewünschten Produkte zu erleichtern.

Kundenfeedbacks nutzen wir dazu unseren Onlineshop zu verbessern, um das Einkaufserlebnis der Kunden möglichst optimal zu gestalten

Auswahl Suchkriterien

Papierformat	Lineatur	Ausführung
<input type="checkbox"/> E5	<input type="checkbox"/> kariert	<input type="checkbox"/> unliniert
<input type="checkbox"/> A4	<input type="checkbox"/> liniiert	<input type="checkbox"/> 3mm
<input type="checkbox"/> A5 quer	<input type="checkbox"/> schrägliniiert	<input type="checkbox"/> 3.5mm
<input type="checkbox"/> E6	<input type="checkbox"/> unliniert	<input type="checkbox"/> 4mm
<input type="checkbox"/> B5 quer		<input type="checkbox"/> 5mm
	mit Rand	<input type="checkbox"/> 7mm
mit Randlinie	<input type="checkbox"/> ja	<input type="checkbox"/> 8mm
<input type="checkbox"/> ja	<input type="checkbox"/> nein	<input type="checkbox"/> 9mm
<input type="checkbox"/> nein		<input type="checkbox"/> 10mm
	Papier	<input type="checkbox"/> 4/9mm
Schräglinie	<input type="checkbox"/> Chamois	<input type="checkbox"/> 2 Kolonnen
<input type="checkbox"/> ja	<input type="checkbox"/> Umweltschutz	
<input type="checkbox"/> nein	<input type="checkbox"/> Weiss	Ringsum Rand
		<input type="checkbox"/> ja
		<input type="checkbox"/> nein





«Ob bei Schulmaterial oder technischer Einrichtung der Schulzimmer – die Bischoff AG ist in jeglicher Hinsicht ein zuverlässiger und innovativer Partner. Dank professioneller, persönlicher Beratung werden Anfragen umgehend und kompetent bearbeitet und helfen uns dadurch, den Schulalltag pädagogisch nachhaltig und effizient zu gestalten.»

Ricky Scheurer, IOS Engelberg



Mit der Einführung des Bischoff-Services konnten die Kosten gesenkt und Zeit gewonnen werden.
Mehr Übersicht entsteht durch einen Ansprechpartner für die Beschaffung und Lagerung und der optimalen Lagerraumnutzung.
Gleichzeitig wird die Effizienz gesteigert durch die ständige Verfügbarkeit des Materials und der Kostensenkung in der Beschaffung. Die Bischoff Mitarbeiter unterstützen und entlasten so das Schul-Team.





«Die ganze Schulmaterialwirtschaft hat sich vereinfacht. Wir müssen uns praktisch um nichts mehr selber kümmern und werden dadurch entlastet. Die zuständige Bischoff-Mitarbeiterin bewirtschaftet die Lehrerzimmer laufend. Auch Bestellungen der Lehrpersonen werden umgehend bearbeitet und ausgeführt.»

Irene Egli, Rektorin, Gommiswald





Bischoff AG Wil
Zentrum Stelz
9500 Wil SG
T 071 929 59 19

info@bischoff-ag.ch
bischoff-ag.ch

