

# IMPACT Lux

**NEU**

Die perfekte Allround-Lösung für  
das moderne Klassenzimmer

Ausgestattet mit hochpräziser Technologie, LYNX Whiteboard  
und Cleverstore - IMPACT Lux ermöglicht Ihnen eine  
zeitsparende Unterrichtsplanung mit vielen Ressourcen und  
Lernaktivitäten.

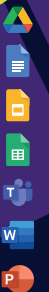
**NEU**

**Antibakterielles  
Glas** Dank modernem  
antibakteriellem  
Mikroglas haben Keime  
keine Chance!



**NEU**

**EDLA-zertifiziert**  
Greifen Sie direkt über  
das Display auf den  
Google Play Store und  
Google Workplace  
sowie auf die gesamte  
Microsoft 365-Suite zu.  
Nutzen Sie Apps wie  
Google Drive, Docs,  
Sheets, Slides, Teams,  
Word und PowerPoint.

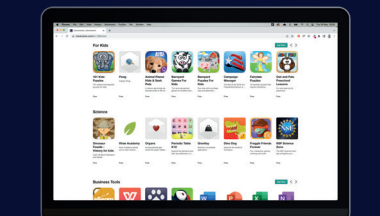


**NEU**

**Jeder Screen  
jederzeit**  
Mit integriertem NFC  
können Benutzer  
einfach mit ihrem  
Chip, ihrer Karte oder  
ihrem Gerät über  
jedes Clevertouch-  
Display von überall  
auf der Welt auf ihr  
persönliches Profil  
zugreifen.

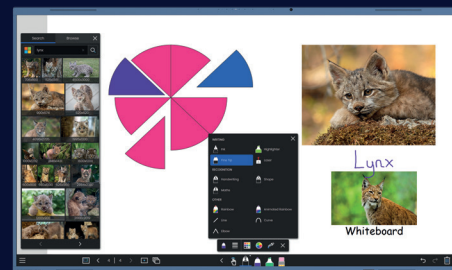
Erhältlich in verschiedenen Größen  
65" 4K | 75" 4K | 86" 4K

Inklusive Software, ohne zusätzliche Kosten



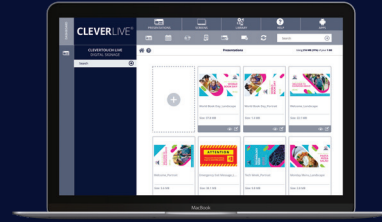
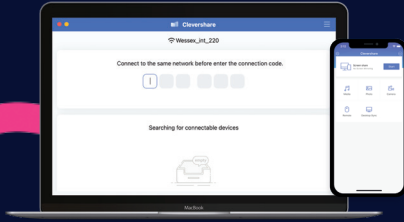
**CLEVERSTORE®**

Wählen Sie aus Hunderten von Apps, ohne zusätzliche Kosten.  
Der Cleverstore beinhaltet Apps in mehreren Sprachen für alle  
Altersgruppen und Themen. Keine Werbung, keine In-App-  
Käufe, keine Hektik.



**LYNX**  
whiteboard

LYNX Whiteboard wurde für interaktive Displays  
entwickelt und ist eine kostenlose App zur Erstellung von  
Unterrichtsstunden, die eine einfache Zusammenarbeit mit  
Ihren Schülern ermöglicht. Das dynamischste und intuitivste  
Benutzererlebnis aller Whiteboards



Sie können die Clevershare-App auf jedem Gerät herunterladen und sich sofort verbinden, indem Sie den Code auf dem Clevertouch-Display eingeben. Die Clevershare App kann kostenlos heruntergeladen werden und ist kompatibel mit Android-, Windows-, iOS- und Chrome-Geräten.

CleverLive ist eine Cloud basierte Plattform für die Verwaltung von Digital Signage-Inhalten, die all Ihre Clevertouch-Produkte miteinander verbindet und die Übertragung von Nachrichten, Ankündigungen und Warnmeldungen ermöglicht. Verwenden Sie editierbare Vorlagen oder erstellen Sie Ihre eigene Präsentation und nutzen Sie sie auf beliebig vielen Displays, an beliebig vielen Standorten und überall auf der Welt.

## Key Features



Entwickelt für hybrides Lernen



LYNX Whiteboard-App zur Unterrichtserstellung



Cleverstore - kostenloser App-Store



Clevershare Screen Mirroring



Remote management MDM



Anpassbarer Startbildschirm



Preisgekrönt



Kompatibel mit Google Classroom und Microsoft 365

## Was ist neu?



Anti-Bakterielles Glas



HPIR Touch Frame, Handflächenabweisung



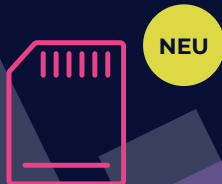
Oben montierter USB-C Eingang und seitlicher USB-C Ausgang



Integriertes NFC/RFID



Google Enterprise Partner



8GB RAM & 128GB ROM



Android 13



2x 20W nach vorne gerichtet  
2x 10W Subwoofer

## Display

<b>Diagonale Größe</b>	65" 4K, 75" 4K, 86" 4K
<b>Bildschirmtyp</b>	LCD
<b>Bildseitenverhältnis</b>	16:9
<b>Farbbereich</b>	1,07 Milliarden (10 Bit)
<b>Auflösung</b>	4K UHD (3840x2160)
<b>Reaktionszeit</b>	5ms
<b>Refresh Rate</b>	60Hz
<b>LCD-Ansichtswinkel</b>	178°
<b>Helligkeit</b>	500 cd/m2
<b>Kontrast</b>	4000:1
<b>Dynamisches Kontrastverhältnis</b>	6000:1
<b>Glashärte</b>	AG Gehärtetes Glas - Mohs-Stufe 7
<b>Glasstärke</b>	3mm
<b>NEU Glas Typ</b>	Niedrige Parallaxe 0 mm Luftspalt - wärmegehärtet - Anti-Glare & Anti-Smudge für lange Haltbarkeit - Super-Glide-Oberfläche
<b>NEU Antibakterielles Glas</b>	Ja
<b>NEU Antibakterielle Power-Taste</b>	Ja
<b>Main Board</b>	RK3588
<b>Lebensdauer</b>	50.000 Stunden
<b>NTSC</b>	72%

## Interaktivität

<b>Schreib-Technologie</b>	Hochpräzise IR-Technologie + Materialklassifizierungssensor
<b>NEU Kontinuierliche Berührungspunkte</b>	50
<b>Touch-Auflösung</b>	32768x32768px
<b>Reaktionszeit</b>	≤5ms
<b>Touchgenauigkeit</b>	±1mm
<b>Minimale Objektgröße</b>	2mm
<b>Touch-Tool</b>	Finger, passiver Stift
<b>Simultanes Schreiben</b>	Ja
<b>Ink In Tools</b>	Ja
<b>Stifte enthalten</b>	2
<b>NEU Stift Typ</b>	Dual Recognition Stylus   Super Cool Stylus 2.0
<b>Stifthalter</b>	Integrierter magnetische Stifthalter
<b>Durchmesser der Stiftspitze</b>	3mm/7mm
<b>Stift &amp; Touch Differenzierung</b>	Ja
<b>Stift-Identitäten</b>	2
<b>Palm Rejection</b>	Ja
<b>Anmerkung über jede Quelle</b>	Ja
<b>Apps fürs Klassenzimmer inklusive enthalten</b>	Enthält Whiteboard, Anmerkungen, Timer, Medien Player, Browser, PDF-Reader, Bildschirmaufzeichnung, Spinner, Abstimmen, Mathe-Tools
<b>Kompatibilität*</b>	Windows 10, 11, Linux, Mac, Android, Chrome
<b>Tracking-Rate</b>	≥1m/s
<b>Scanrate</b>	≥100hz
<b>Gesten &amp; Edge Swipes</b>	Unterstützt Windows, OSX mit zusätzlichem Treiber

## Konnektivität

<b>OPS-Slot</b>	1 - Intel Spec 80Pin
<b>HDMI-Eingang</b>	3
<b>HDMI-Ausgang</b>	1
<b>USB-A 2.0</b>	3
<b>USB Touch (Typ B)</b>	3
<b>NEU USB A 3.2 (schnellere Datenübertragung)</b>	2 x USB Typ A 3.2 (frontal) mit schnellerer Datenübertragung 2 x USB Typ A 3.2 (seitlich) mit schnellerer Datenübertragung
<b>NEU USB C (Video, Audio und Touch)</b>	1 x USB Typ C (seitlich) mit Video, Audio, Touch & Netzwerk 1 x USB Typ C (frontal) mit Video-, Audio-, Touch-, Netzwerk- und 100W-Ladefunktion
<b>NEU USB C (Datenübertragung)</b>	1 x USB Typ C (oben) Unterstützt die Datenübertragung für die oben montierte Kamera
<b>NEU USB-C-Ausgang</b>	1 x USB Typ C Ausgang mit Video, Audio, Touch und Netzwerk
<b>Display-Port-Eingang</b>	1
<b>LAN-Eingang (RJ45)</b>	1
<b>LAN-Ausgang (RJ45)</b>	1
<b>RS-232</b>	Ja
<b>Wake-on-Lan</b>	Ja
<b>Wireless Adapter</b>	2.0 + WAP
<b>Clevertouch WiFi-Modul</b>	Ja
<b>Bluetooth</b>	Ja - 5.2
<b>Audio-Eingang</b>	1 (3.5mm)
<b>Optischer Ausgang</b>	1x (Koax)
<b>Kopfhörer</b>	1 (3.5mm)
<b>Total Touch-Out-Ports</b>	3
<b>NFC-Reader/ Writer</b>	Integriert
<b>Kamera</b>	Optional
<b>Näherungssensor</b>	Ja
<b>Lichtsensor</b>	Ja
<b>NEU WiFi</b>	IEEE 802.11a/b/g/n/ac/ax mit 2 x 2 MIMO (nur Hotspot) (sowohl 2,4- als auch 5-GHz-Bänder)
<b>NEU WLAN-Geschwindigkeit</b>	Geschwindigkeiten von bis zu 1 GB möglich

## Datenverarbeitung

<b>NEU Betriebssystem</b>	Android 13
<b>NEU System-Version</b>	Lux 13
<b>NEU RAM</b>	8GB
<b>NEU Interner Speicher</b>	128GB
<b>CPU</b>	Quad-Core A76 + Quad-Core A55
<b>GPU</b>	Mali G610 MC4
<b>Android-Auflösung</b>	4K
<b>Integrierte Lux UI</b>	Ja
<b>NEU Systemarchitektur</b>	64-Bit
<b>NEU Google-Zertifizierung</b>	EDLA-Zertifizierung (Enterprise Device Licence Agreement)
<b>NEU Zugang zu Google Playstore Apps</b>	Ja (zertifiziert)
<b>NEU Zugang zu Microsoft Apps</b>	Ja (zertifiziert)
<b>NEU Zugang zu Google Cloud Services</b>	Ja (zertifiziert)

# IMPACT Lux Technische Daten

## Strom

<b>Leistungsanforderungen</b>	100 - 240 ~ 50/60Hz 3,5A
<b>Stromverbrauch (Normal)</b>	65" 117W 75" 145W 86" 168W
<b>Stromverbrauch (Standby)</b>	≤0.5W
<b>Ultraleises lüfterloses Design</b>	Ja

## Betriebs- und Speicherumgebung

<b>Betriebstemperatur</b>	0° bis 40°
<b>Lagertemperatur</b>	-20° bis 60°
<b>Luftfeuchtigkeit bei Betrieb</b>	10% bis 90% RH
<b>Luftfeuchtigkeit bei Lagerung</b>	10% bis 90% RH
<b>Höhenlage</b>	Unter 5000 m

## Audio

<b>NEU Zwei nach vorne gerichtete, bassverstärkte Lautsprecher</b>	2 x 20 W Frontlautsprecher + 2x 10 W Subwoofer
<b>Audio-Ausgang</b>	Ja
<b>SPDIF / Glasfaser</b>	Ja
<b>Sound-Kanal</b>	2.2
<b>Line-Array-Mikrofon (Rauschunterdrückung)</b>	8-Array
<b>Superweiter Klang</b>	Ja

## IMPACT Lux Integrierte Funktionen

<b>LYNX™ App mit Online-Unterrichtsplanung</b>	Ja
<b>Cleverstore™ App Store für den Bildungsbereich</b>	Ja
<b>Integriertes Digital Signage</b>	Ja
<b>Clevershare™-Spiegelung eines beliebigen Geräts auf dem Board</b>	Kostenlos für die gesamte Lebensdauer des Displays (Touchback)
<b>Integrierte personalisierte Accounts</b>	Ja
<b>Zugang zum Cloud-Konto</b>	OneDrive, Google Drive, LYNX Cloud
<b>Integrierte Raumbuchung</b>	Ja
<b>Whiteboard-Anmerkung</b>	Ja
<b>E-Mail-Ausgang direkt vom Touchscreen</b>	Ja
<b>QR-Code scannen zum Speichern</b>	Ja
<b>Ankündigungen und Warnmeldungen</b>	Ja
<b>Over-the-Air-Updates</b>	Ja
<b>Fernverwaltung von Touchscreens (MDM)</b>	Ja - 5 Jahres-Lizenz
<b>NEU CleverLauncher™</b>	Ja
<b>NEU LynxShare™</b>	Ja
<b>NEU LynxCloud™</b>	Ja

## Physikalische Spezifikationen

<b>Abmessungen Display</b>	65" 1488 x 908 x 86mm 75" 1709.06 x 1038.75 x 85.7mm 86" 1957 x 1178.42 x 85.7mm
<b>Abmessungen Verpackung</b>	65" 1628 x 208 x 1014mm 75" 1863 x 225 x 1155mm 86" 2110 x 225 x 1304mm
<b>Nettogewicht</b>	65" 37.90kg 75" 50.25kg 86" 63.90kg
<b>Gewicht inkl. Verpackung</b>	65" 46.45kg 75" 63.60kg 86" 80.35kg
<b>VESA-Norm</b>	65" 600 x 400mm 75" 800 x 400mm 86" 800 x 600mm

## Lieferumfang

<b>Lieferumfang</b>	(1) Clevertouch IMPACT Lux 1x HDMI-Kabel (1,5 m) 1x USB-Kabel (A-B) (3m) 1x USB-C-Kabel (1,5 m) 1x Stromkabel (3 m) 1x Fernbedienung 2x Batterien für die Fernbedienung 2x Super Cool Stylus 2.0 1x Benutzerhandbuch 1x Schnellinstallationsanleitung 1x Drahtloser Adapter 2.0 + WAP
---------------------	---

## Garantie

Garantiezeit und Upgrade-Optionen variieren je nach Region. Wenden Sie sich an Ihren Händler oder besuchen Sie [clevertouch.com/about/warranty](http://clevertouch.com/about/warranty)

## Konformität & Zertifizierung

<b>Regulatorische Zertifizierung</b>	CE, FCC, UL, Energy Star und EEC
--------------------------------------	----------------------------------



## Statement

Größe und Gewicht variieren je nach Konfiguration und Herstellungsprozess, bitte beziehen Sie sich auf das tatsächliche Produkt. Die Produktbilder dienen nur zur Veranschaulichung und können in Aussehen, Farbe, Größe usw. leicht vom tatsächlichen Produkt abweichen. Die Beschreibung, Abbildungen usw. können sich entsprechend den neuesten Produktspezifikationen und -leistungen ändern. Sollte eine Änderung des Dokuments notwendig werden, kann dies ohne schriftliche Mitteilung aktualisiert werden.